

佐久市立浅间中学校
2年7組・渡辺先生

9月14日 | 時間目

数学 「押し」の一次関数について
レポートをまとめよう

白々の授業も
マイ
プロジェクト
自分の「学びたい」
「わくわく」を
大切にする

$$x = \frac{-b \pm \sqrt{b^2}}{2a}$$

$$\frac{V_f - V_i}{+}$$

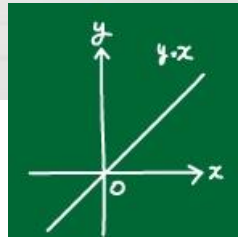
推しの一次関数の傾きや切片が表・式・
グラフのどこと関連しているか考えました。



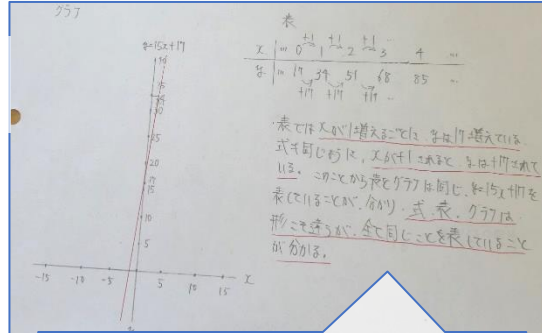
友と考え合う◎
個で追究する◎



説明を聞き、考える◎

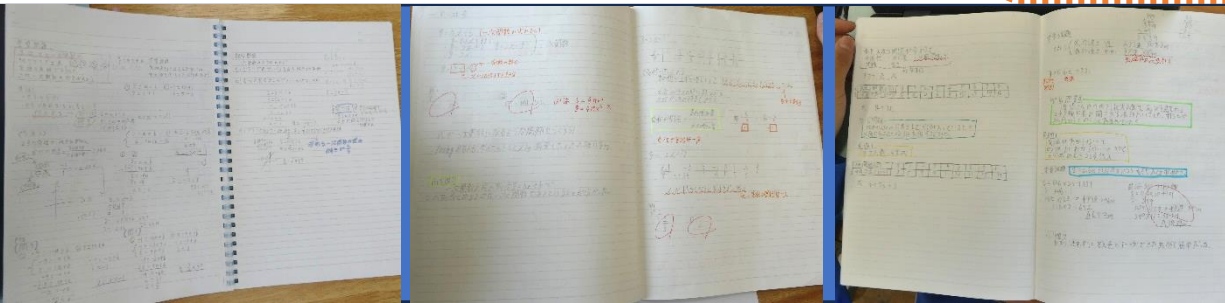
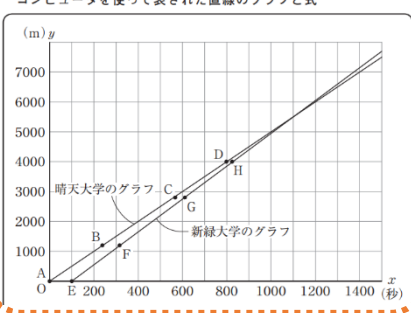


$y=7x \times 2$ 、 $y=-2x \times 8$
「なにわ」一次関数を説明する◎



【レポートのまとめ】式・表・グラフ
は形こそ違うが、全て同じことを
表していることが分かる。

【やってみよう! 今年度の全国学
力・学習状況調査8(1)(2)(3)】
大学対抗駅伝の6区の2校の走り
を表やグラフ・式に表した問題。
晴天大学 $y=5x$ 、
新緑大学 $y=5.5x \times 550$



これまでの
ノートもきち
んと見やす
くまとめられ
ています◎
学力アップ!